



SPERIMENTAZIONE WET OFF PLUS **Sporting Club** **"GLI AMICI"**

Sperimentazione di un dispositivo WET OFF PLUS **presso Sporting Club "GLI AMICI",** **sito nel Comune di Roasio (Vc), in Loc. Cascina Ernia 8**

L'intenzione è di verificare l'efficienza del dispositivo in una situazione "protetta", ossia non legata direttamente alla vendita ma alla verifica costante della funzionalità e dell'efficienza dei dispositivi. La sperimentazione durerà nel tempo per verificare la completa asciugatura dell'edificio con misurazioni semestrali o più ravvicinate in caso di eventi specifici.

Il dispositivo in versione PLUS agisce anche sulla trasformazione del calcare e degli ossidi metallici

APPLICAZIONE

08 maggio 2017

Inizio effettivo del lavoro:

- Verifica diretta della corrispondenza del territorio con la piantina fornita
- Ricerca delle reti di Hartmann e delle Faglie
- Posizionamento del dispositivo

Situazione iniziale:

L'edificio è un casolare agricolo degli anni '30, ristrutturato nel 1985 e consta di un piano terreno adibito a "Club House" del Circolo Ippico e di un piano primo adibito ad alloggio e magazzino.

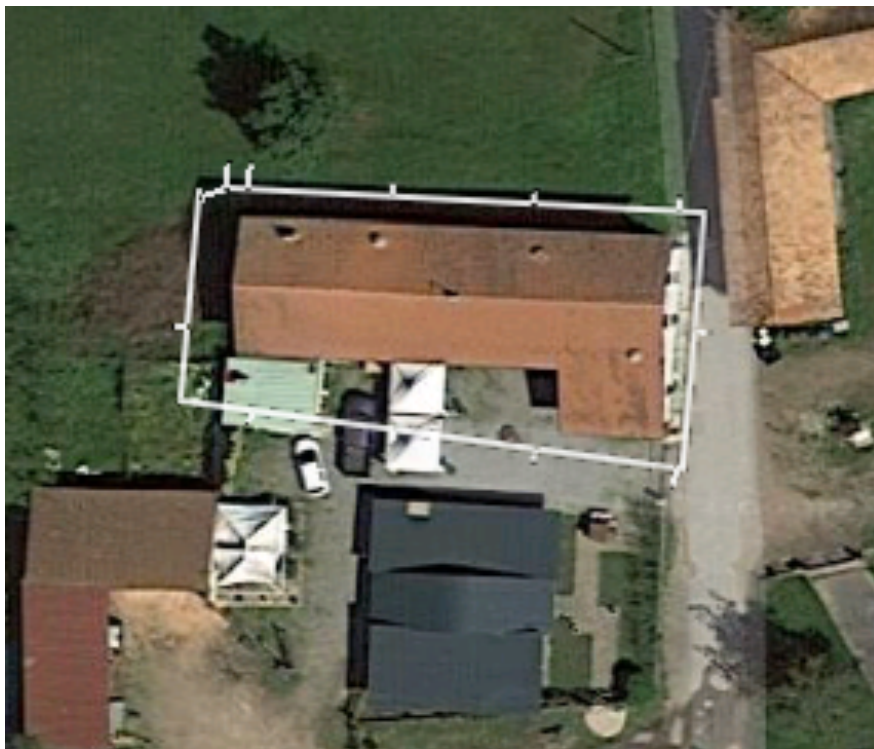
Come tutte le costruzioni dell'epoca non ha fondamenta né cantine e poggia direttamente sul terreno argilloso proprio della zona che è favorevole alle risaie perché trattiene l'acqua ma non certo adatto alla salubrità delle abitazioni.

Poiché il locale non è utilizzato costantemente ma solo nei fine settimana, si sente all'interno il caratteristico odore di muffa, appaiono sui muri diverse macchie di umidità e le parti in legno tendono a gonfiarsi.



Il territorio fa parte della "Linea Insubrica", una zona di movimento tettonico (quello che ha generato le Alpi.....) ancora attiva, di conseguenza sono presenti sia faglie che falde di profondità.

Non è presente una grande quantità di calcare (circa 12°f) ma c'è molto ferro e di conseguenza molta ruggine presente nei rubinetti e nei sanitari che forma ostruzioni e danneggiamenti.





MISURAZIONI

Sono state eseguite diverse misurazioni con il dispositivo **GANN HIDROMETTE**, un rilevatore elettronico di presenza di umidità nei materiali edili, documentate da fotografie e rilievi metrici (in allegato alcune delle fotografie)

	posizione	H	08-mag-17	25-ott-17
1	esterno dx porta ingresso	65	74	62
2	esterno dx porta cucina	60	80	59
3	esterno sx scala metallica	80	93	65
4	saletta nord muro finestra	170	104	85
5	saletta appendiabiti	170	99	103
6	magazzino muro vicino contatore	25	105	85
7	cucina muro ingresso lavaggio	100	75	69
8	bagno angolo dx basso finestra	45	92	96
9	bagno muro interno wc donna	200	40	24
10	bagno muro interno lavandino	200	99	92
11	muro dx porta cucina	155	102	85
12	muro interno dx porta metallo	90	101	95
13	muro interno sx arco passaggio	170	104	62
14	muro sala pranzo sopra interruttore	85	96	92
15	muro sala pranzo in fondo dx	195	88	88
16	muro interno corridoio griglia	100	101	88

CONSIDERAZIONI NEL BREVE TERMINE

25 Ottobre 2017

Come si può vedere dalla tabella la diminuzione di umidità presente nei muri è significativa, anche considerando che il 2017 è stato un anno particolarmente secco in questa zona.

La media si aggira intorno al 12% con alcuni punti di riduzione al 33%, mentre solo 2 punti risultano peggiori: probabilmente per crepe interne ai muri che facilitano la risalita.

L'odore di chiuso e muffa è completamente sparito e l'affiorare di efflorescenze di sali (vedi foto) indica la diminuzione di presenza di acqua all'interno dei muri stessi. Del poco calcare non c'è più traccia, mentre la ruggine continua a staccarsi dalle tubazioni migliorandone la portata e l'efficienza.

Anche il gusto dell'acqua è decisamente migliorato, come testimoniato dai soci del Circolo che la utilizzano anche al bar.

L'insieme di questi risultati indica l'ottimo funzionamento del dispositivo.

Alcune fotografie delle misurazioni iniziali



Alcune fotografie della situazione attuale: efflorescenze di sali e distacco dei vecchi intonaci compromessi dall'umidità che indicano l'azione del processo di deumidificazione e il distacco della ruggine che indica la trasformazione degli ossidi metallici.

